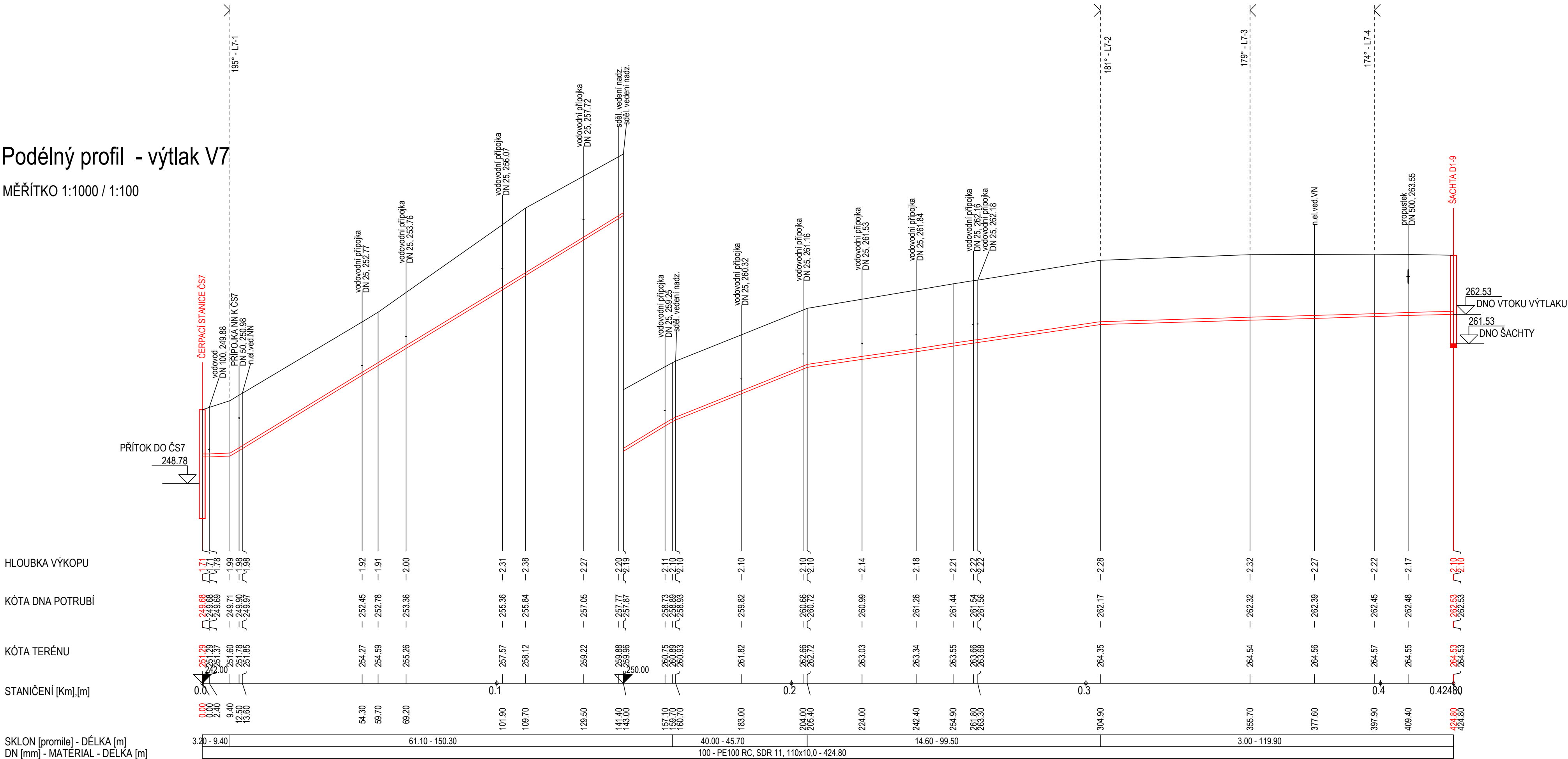


ÚZEMÍ  
POVRCH ÚZEMÍ  
ČÍSLO PARCELNÍ

Petřvald u Karvine
cesta - asfalt
295

## Podélný profil - výtlak V7

MĚŘÍTKO 1:1000 / 1:100



### POZNÁMKA:

Zákresy inženýrských sítí neslouží jako vytyčovací výkres! Před zahájením stavebních prací musí dodavatel zajistit prokazatelné vytyčení všech stávajících inženýrských sítí v zájmovém území příslušným správcem sítě dle platných předpisů. Inženýrské sítě byly zakresleny geodetem a projektantem dle dostupné výkresové dokumentace.

VÝŠKOVÝ SYSTÉM: BALT P.V

### SOUŘADNICOVÝ SYSTÉM: S-JTSK

3			
2			
1			
REVIZE	POPIS	DATUM	SCHVÁLIL

<div>Sweco Hydroprojekt a.s. divize Morava</div> <div>pracoviště Ostrava, Varenská 49, 730 02 Ostrava; ostrava@sweco.cz; www.sweco.cz</div>				<div>SWECO</div> <div></div>		
VYPRACOVAL	Alena Tolaszová	HIP	Ing. Martin Jonšta	T. KONTROLA	Ing. Karel Hurt	
PROJEKTANT	Ing. Martin Jonšta	ŘEDITEL DIVIZE	Ing. Martin Stojaspal	DATUM	07/2020	
OBJEDNATEL	Město Petřvald, náměstí Gen. Vichěrka 2511, 735 41 Petřvald			KRAJ	Moravskoslezský	
AKCE:  <div>Kanalizace Podlesí</div>				ČÍSLO ZAKÁZKY	21 9065 01 02	
				STUPEŇ	DPS	
				FORMÁT	4 A4	
				MĚŘÍTKO	1 : 1000/ 1:100	
				ARCHIVNÍ ČÍSLO	011/20/3	
				SO/PS	DSO 11.5	
ČÁST STAVBY	Výtlak V7			ČÍSLO PŘÍLOHY	D1.1.11.5.2	<div>1</div> <div>0</div>
PŘÍLOHA: <div>Podélný profil - výtlak V7</div>						

Tato dokumentace včetně všech příloh (s výjimkou dat poskytnutých objednatelům) je duševním vlastnictvím akciev společnosti Sweco Hydroprojekt a.s. Objednatel této dokumentace je oprávněn ji využít k účelům vyplývajícím z uzavřené smlouvy bez jakéhokoliv omezení. Jiné osoby (jak fyzické, tak právnické) nesmějí bez předchozího výslovného souhlasu objednatele oprávněny tuto dokumentaci ani její části jakkoli využívat, kopírovat (ani jiným způsobem rozmnožovat) nebo zpřístupnit dalším osobám.

Poznámka: Podpisy zpracovatelů jsou připojeny pouze k výtisku číslo 01 nebo originálů přílohy (matrice).